

パワー LED リフレクターセット

■特長

放熱基板付ハイパワー LED (OptSupply 社製、1W および 3W タイプ) 用に最適設計された、アルミリフレクター (放物反射鏡) とホルダー、LED コネクタのキットです。

アルミ製放物反射鏡によって、パワー LED の出力光を効率よく集光し前面に照射します。LED コネクタは、はんだ付けを一切必要とせず、放熱基板の端子部分に給電することができます。反射鏡、ホルダー、コネクタの 3 パーツはワンタッチ・クリップ方式で簡単に一つのモジュールとなります。

放熱基板付ハイパワー LED への取り付けは、M3 (3 ミリ径 JIS) または、3 ミリ以下のセルフタッピングネジでおこなうことができます。

■キット内容

専用反射鏡 (ナカザ $\Phi 20 \times 10H$) $\times 1$ 個
 レンズホルダー (BJB 47.313.-320) $\times 1$ 個
 LED コネクタ (BJB 47.313.1000) $\times 1$ 個

★商品を保護するために組み上げた状態で梱包されています。LED 基板に実装する前に、いったん LED コネクタとレンズホルダーを分離してください。反射鏡はホルダーにセットしたままで OK です。



反射鏡

レンズホルダー

LED コネクタ

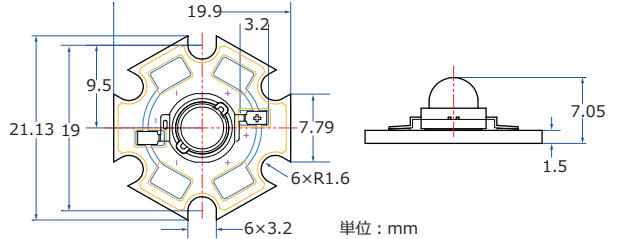
【別売】

放熱基板付
ハイパワー LED
(OptSupply 社製、
1W および 3W タイプ)

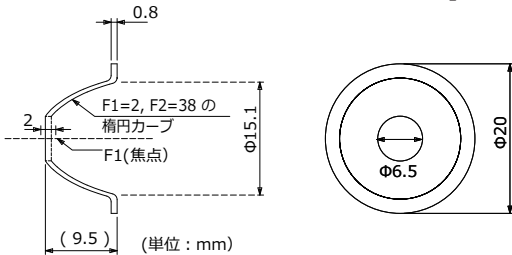
パワー LED リフレクターキット

ネジ・ナット・ヒートシンクなどの部材は、必要に応じて別途ご用意ください。

■適合するパワー LED 基板の外形仕様



ナカザ アルミリフレクター (放物反射鏡)

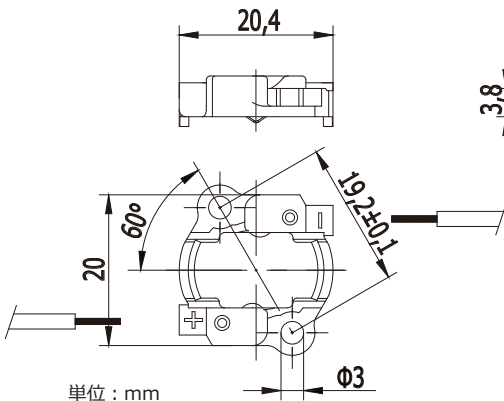


・ $\Phi 20$ mm アルミ製放物反射鏡で、LED の前方に効率よく集光・反射します

反射面カーブ：F1=2mm, F2=38mm の楕円
 反射面処理：ガラスビーズショット後
 化学研磨アルマイト仕上げ

材質：アルミ (A1080-0 相当)
 質量：0.9g

BIB スターボード LED コネクタ 47.313.1000.80

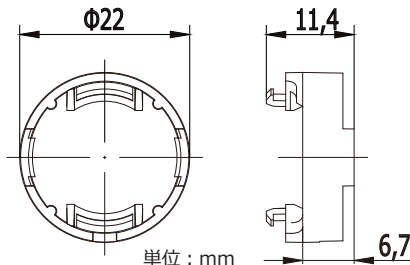


テストポイント

コネクタをパワー LED 基板に実装した後に、極性チェックや点灯テストなどができます。

テストポイント

スターボード LED 対応レンズホルダー 47.313.-320.50 (黒)



・ $\Phi 20$ mm のレンズに対応
 ・ワンタッチで LED コネクタとレンズを接続

質量：1g
 材質：PC (ポリカーボネート)

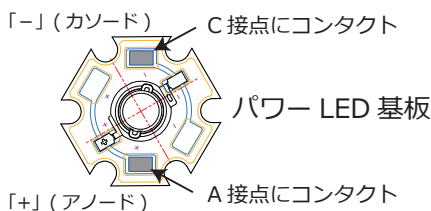
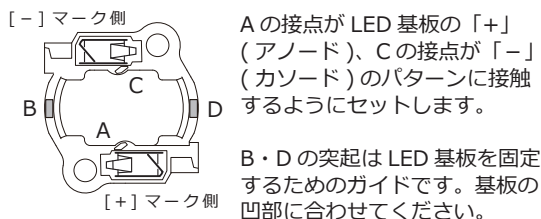


パワー LED リフレクターキット 組み立て手順

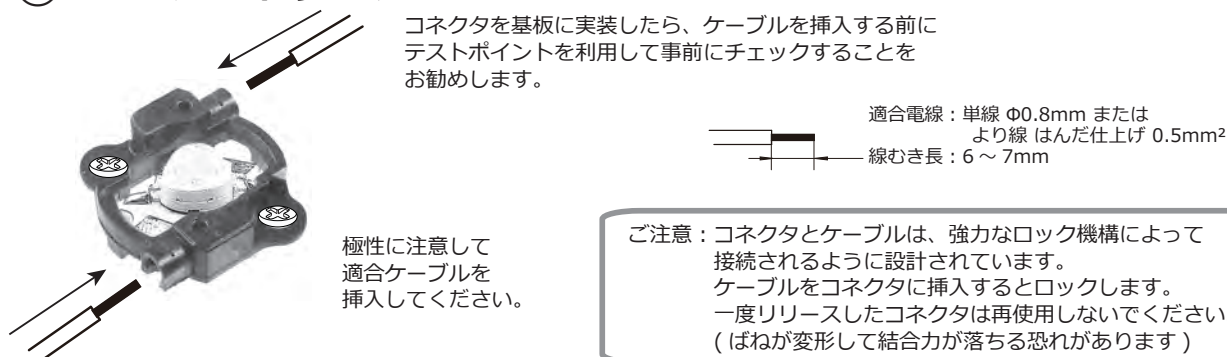
① 基板の取り付け



コネクタ裏面 (基板コンタクト側)



② ケーブルの取り付け



③ リフレクターとレンズホルダーの取り付け



LED コネクタとレンズホルダーの分離方法

