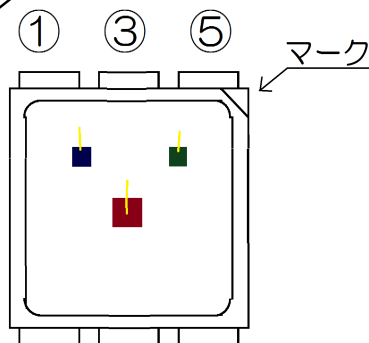


表面実装用フルカラーLED SLC-F219CA-T1

特長

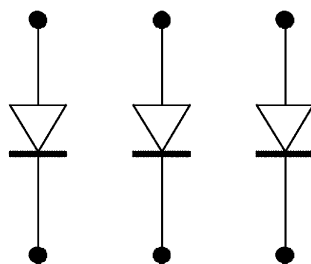
- ・発光色 : 青、緑、赤
- ・サイズ : 6.6mm × 6mm × t2.7mm
- ・樹脂色 : 無色透明
- ・用途 : 一般民生用

参考資料



② ④ ⑥

① ③ ⑤



② ④ ⑥

青 赤 緑

Blue Red Green

絶対最大定格

(JIS C 7032に準ずる)

(Ta=25°C)

項目	記号	定格値			単位
		青	緑	赤	
順電流	I_F	30	45	50	mA
パルス順電流 ¹⁾	I_{FP}	80			mA
逆耐圧	V_R	5			V
許容損失	P_D	120	230	125	mW
全許容損失 ²⁾	P_D	330			mW
動作周囲温度	Topr.	-30 ~ +85			°C
保存周囲温度	Tstg.	-40 ~ +85			°C

1) パルス幅 0.1ms以下、デューティー比 1/10以下

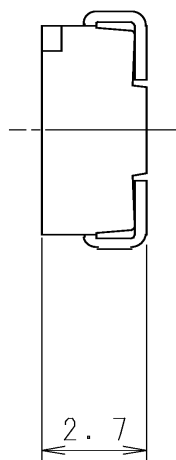
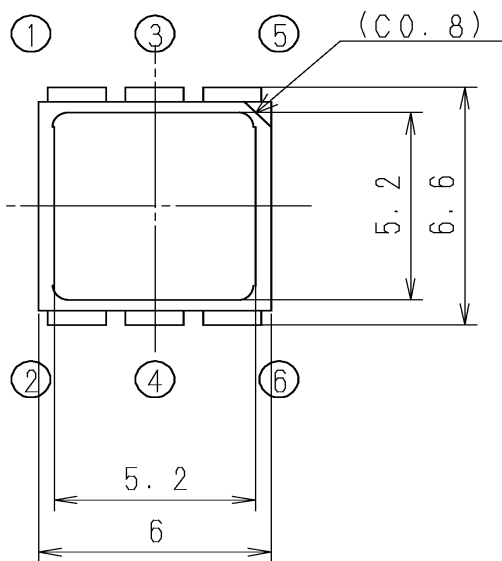
2) 複数点灯時の全許容損失

電氣的・光学的特性

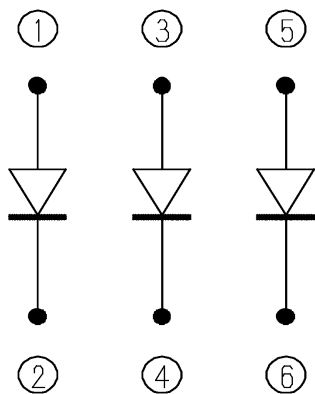
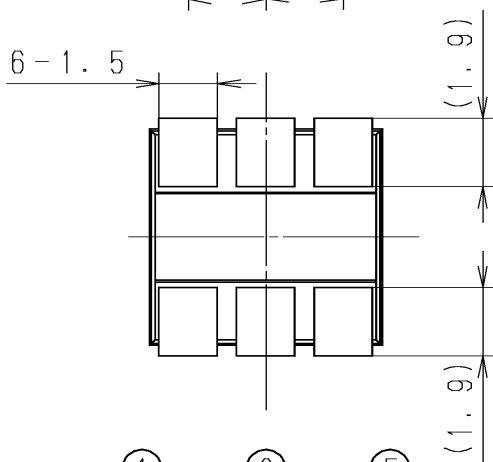
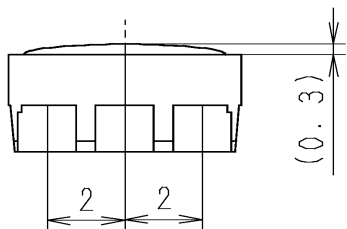
項目	記号	発光色	条件	最小	標準	最大	単位
順電圧	V_F	青	$I_F = 20\text{mA}$	-	3.8	4.2	V
		緑	$I_F = 40\text{mA}$	-	4.3	5.2	
		赤		-	2	2.5	
逆電流	I_R	青	$V_R = 5\text{V}$	-	-	100	μA
		緑		-	-	100	
		赤		-	-	100	
光度 ³⁾	I_V	青	$I_F = 20\text{mA}$	-	200	-	mcd
		緑	$I_F = 40\text{mA}$	-	750	-	
		赤		-	350	-	
		全点灯 (参考値)	赤/緑 $I_F = 40\text{mA}$ 青 $I_F = 20\text{mA}$	-	1500	-	
ピーク発光波長	λ_p	青	$I_F = 20\text{mA}$	-	468	-	nm
		緑	$I_F = 40\text{mA}$	-	518	-	
		赤		-	632	-	

3) 光度は弊社所有のソニーテクトロニクス社製 J-16にて測定

(Ta=25°C)

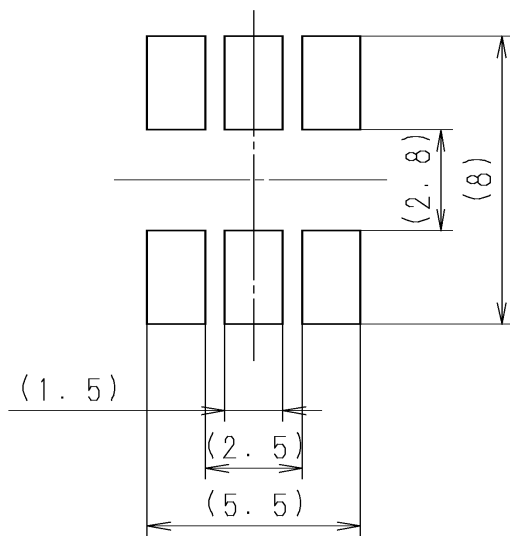


参考資料



半田付け推奨パターン

Recommended pad



単位/Unit : mm

公差/Tolerance : ±0.2